

REFERENCJE – KOŚCIOŁY



- Muzeum Archidiecezjalne Ołomuniec
- Kościół Wszystkich Świętych Vlčovice
- Kościół Niepokalanego Poczęcia – Zvole
- Kościół św. Barbary – Zábřeh
- Kościół Nemochovice
- Sala obrzędowa cmentarza żydowskiego – Brno Židenice
- Sala obrzędowa Znojmo
- Kościół parafialny św. Józefa – Dubňany
- Mur cmentarny + portal (Strážnice)
- Plebania i kościół św. Piotra i Pawła – Lichnov u Nového Jičína
- Kościół Zwiastowania Panny Marii – Vážany
- Kaplica – Věž u Humpolce
- Velehrad – Vincentinum
- Kościół rzymskokatolicki Otaslavice
- Stajnia hotel Salety – Valtice

Muzeum Archidiecezjalne Olomuniec

Rok: 2006

Inwestor: Muzeum Sztuki Olomuniec

Projektant: HŠH Architekti Praha

Realizacja prac: Unistav a.s., Ing. Josef Kolář - PRINS

Technologia: Baurex SMS (1200 m²), Baurex-N, Hydrofobizator, Rozdzielacz wody, Baurex wg WTA (900 m²)

Wielkość zamówienia: 1 200 000,- CZK



Kościół Wszystkich Świętych – Vlčovice

Rok: 2011

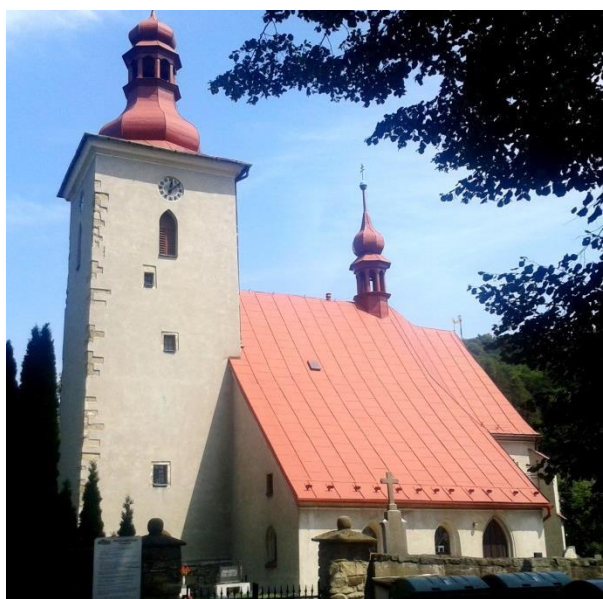
Inwestor: Parafia Rzymskokatolicka Vlčovice

Projektant: Realsan Group SE (projekt rozwiązania)

Realizacja prac: firma Lednický

Technologia: sanacyjny tynk termicznie izolacyjny Nanosan, Baurex-N, odwodnienie wentylowanymi kanalikami

Wielkość zamówienia: 140 000,- CZK



Kościół Niepokalanego Poczęcia – Zvole

Rok: 2014

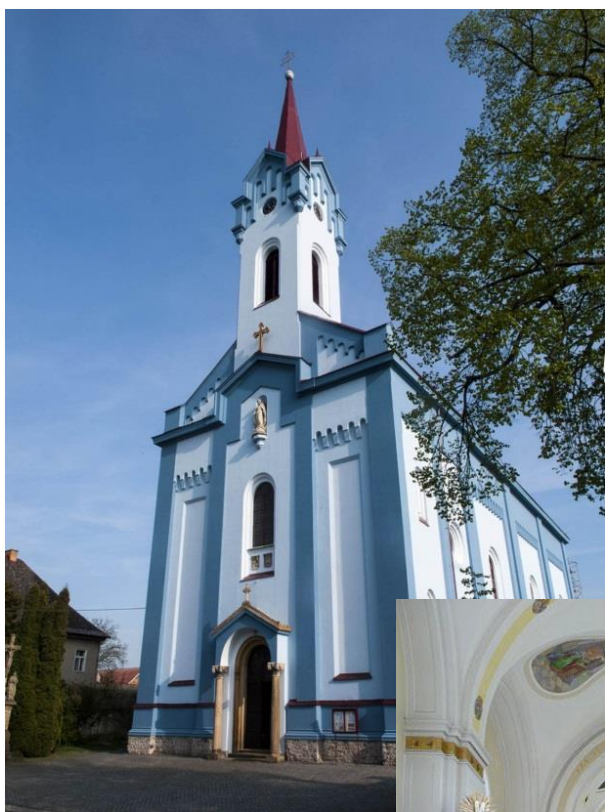
Inwestor: Parafia Rzymskokatolicka Zvole

Projektant: Realsan Group SE (projekt rozwiązania)

Realizacja prac: firma Nýdecký – Zábřeh

Technologia: Baurex-SAN (ciągniony do szablonów)

Wielkość zamówienia: 60 000,- CZK



Kościół św. Barbary – Zábřeh

Rok: 2010

Investor: Stowarzyszenie Obywatelskie św. Barbara Zábřeh

Projektant: Realsan Group SE (projekt rozwiązania)

Realizacja prac: firma Stavrel Hanušovice

Technologia: Baurex SMS, drenáže – odvodnienie

Wielkość zamówienia: 150 000,- Kč



Kościół św. Floriana – Nemochovice

Rok: 2014

Investor: Parafia Rzymskokatolicka Chvalkovice

Projektant: Ing. Arch. Ludvík Křenek + Ecrypt SE (rozwiązanie sanacyjne)

Realizacja prac: RES Kyjov

Technologia: Baurex-AQUA (130 m²), Rozdzielacz wody (75 m²), Hydrofobizator (55 m²)

Wielkość zamówienia: 400 000,- CZK



Sala obrzędowa cmentarza żydowskiego – Brno Židenice

Rok: 2012

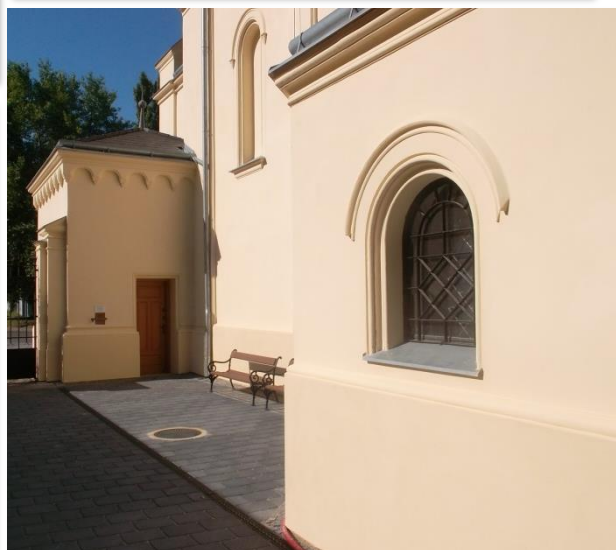
Investor: Gmina Żydowska Brno

Projektant: Realsan Group SE (projekt rozwiązania)

Realizacja prac: Ekoterm (Letovice)

Technologia: powierzchniowe hydroizolacje podłóg – Sikkaton B (ok. 400 m²), Profidicht 1K Fix do uszczelnienia detali podłączenia (ok. 200 mb), Rozdzielacz wody (ok. 100 m²), tynki sanacyjne **Baurex SMS + Baurex-N + stbuk mineralny** (ok. 450 m²)

Wielkość zamówienia: 130 000,- CZK



Sala obrzędowa Znojmo

Rok: 2014

Investor: Miasto Znojmo

Projektant: A-Projekt s.r.o.

Realizacja prac: Atlanta a.s.

Technologia: Profidicht 1K Fix do uszczelnienia detali (przejście między powierzchniowymi hydroizolacjami podłóg i dodatkowymi poziomymi hydroizolacjami ścian), tynki sanacyjne Baurex-N + Baurex-SMS + Baurex-SAN + stbuk wapienny (ok. 400 m²), Rozdzielacz wody (ok. 100 m²)

Wielkość zamówienia: 100 000,- CZK



Kościół parafialny św. Józefa – Dubňany

Rok: 2015 – 2016

Investor: Parafia Dubňany

Projektant: Ing. Jiří Ilčík, Realsan Group SE (projekt rozwiązania)

Realizacja prac: RENOVA s.r.o.

Technologia: **Baurex-SAN + stiuk wapienny** (wnętrza – ok. 200 m²), system sanacyjny **Baurex SMS + Baurex-N** (wyrównanie), **Nanosan + stiuk wapienny** (fasada – ok. 250 m²), Rozdzielacz wody (ok. 80 m²), szpachla mineralna Dichtungsschlämme (detal stopy muru – ok. 80 m²)

Wielkość zamówienia: 150 000,- CZK



Mur cmentarny + portal (Strážnice)

Rok: 2015

Investor: miasto Strážnice

Projektant: EDMONT Hodonín spol. s r.o.

Realizacja prac: EDMONT Hodonín spol. s r.o.

Technologia: Baurex-SAN a Baurex-AQUA (ok. 150 m²), Hydrofobizator, Rozdzielacz wody

Wielkość zamówienia: 60 000,- CZK



Plebania i kościół św. Piotra i Pawła – Lichnov u Nového Jičína

Rok: 2011 (plebania), 2014 (kościół)

Investor: Parafia Rzymskokatolicka Lichnov

Projektant: Realsan Group SE (kompleksowy projekt rozwiązania)

Realizacja prac: firma Lednický (wnętrza), Stavby Mackovíková (fasada)

Technologia: Nanosan, Baurex-AQUA, Baurex SMS + Baurex-N, Rozdzielacz wody, wentylowana podłoga

Wielkość zamówienia: 60 000,- CZK



Kościół Zwiastowania Panny Marii – Vážany

Rok: 2014

Inwestor: gmina Vážany

Projektant: Realsan Group SE (projekt rozwiązania) – zatwierdzono przez NPÚ Boskovice

Realizacja prac: Ekoterm (Letovice)

Technologia: Baurex-SAN, Baurex-AQUA, krem iniekcyjny Aquabarier

Wielkość zamówienia: 200 000,- CZK



Kaplica – Věž u Humpolce

Rok: 2014

Inwestor: Lecznica psychiatryczna w gminie Věž

Projektant: Realsan Group SE (projekt rozwiązania)

Realizacja prac: Stavba Final s.r.o.

Technologia: Baurex-SAN (600 m²), iniekcje Aquabarier (80 m²), hydroizolacja sylikatowa Dichtungsschlämme (50 m²)

Wielkość zamówienia: 200 000,- CZK



Velehrad – Vincentinum

Rok: 2003 – 2004

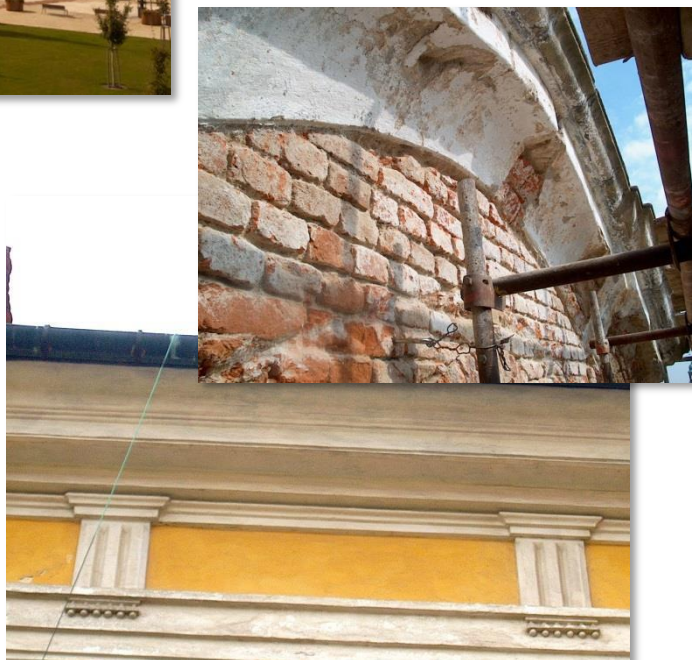
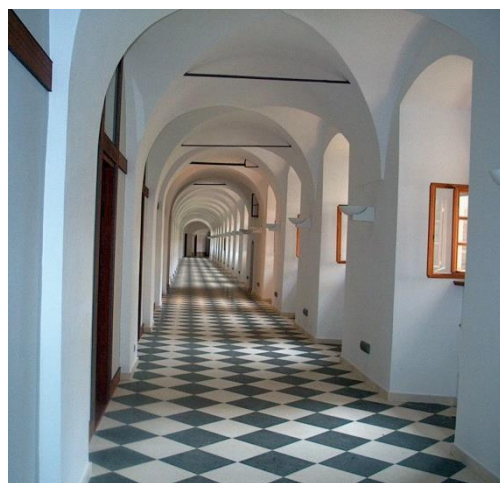
Investor: Arcybiskupstwo Olomunieckie

Projektant: R Atelier - Ing. Pospíšil, PRINS - Ing. Josef Kolář

Realizacja prac: STAMOS Uherské Hradiště, spol. s r.o.

Technologia: Baurex-SMS, Baurex wg WTA

Wielkość zamówienia: 800 000,- CZK



Kościół rzymskokatolicki Otaslavice

Rok: 2003

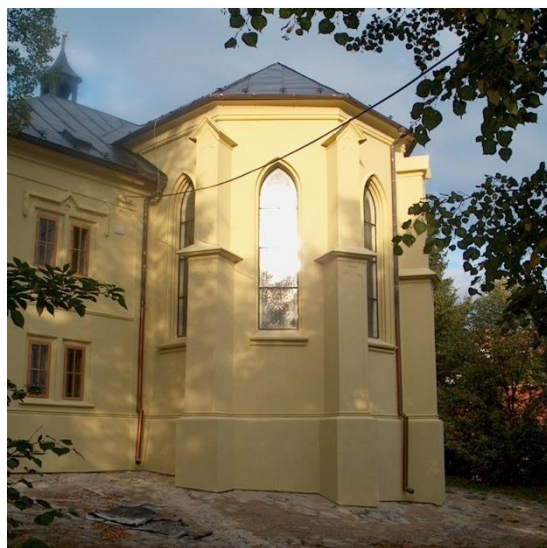
Investor: Parafia Rzymskokatolicka Otaslavice

Projektant: Realsan s.r.o. – projekt rozwiązania

Realizacja prac: Spos Dub nad Moravou

Technologia: Baurex-SMS, Baurex wg WTA

Wielkość zamówienia: 140 000,- CZK



Stajnia Hotel Salety – Valtice

Rok: 2014

Investor: osoba prywatna

Projektant: F+K+B, a.s.

Realizacja prac: F+K+B, a.s.

Technologia: Baurex SMS, Nanosan, Rozdzielacz wody, szpachla bitumenowa Profidicht 1K Fix

Wielkość zamówienia: 200 000,- CZK

