

## REFERENCJE – SIKKATON B

### Dom mieszkalny – Maiselova 25, Praga

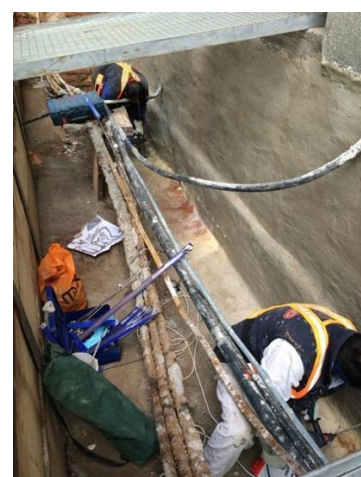
**Rok:** 2014

**Inwestor:** Hugo Stern a.s.

**Projektant:** Ecrypt SE

**Technologia:** iniekcje chemiczne (Dicosil 110, Aquabariér III), penetracja Bornit Unibit, bitumenowa masa szpachlowa Profidicht 1K Fix, mineralna hydroizolacja szpachlowa Dichtungsschlämme, trójwarstwowy system hydroizolacyjny Bornit SB1- 3, Termiczeni izolacyjne tynki sanacyjne (Nanosan), Sikkaton B – 350 m<sup>2</sup>

**Wielkość zamówienia:** 1 000 000,- CZK



---

---

---

---

---

## Garáže parkingowe – Arena „Sazka“ – Praga (Vysočany)

**Rok:** 2008

**Inwestor:** C&R Development, s.r.o.

**Projektant:** ATIP a.s.

**Generalny wykonawca:** Porr a.s.

**Technologia:** Profidicht 2K, **Sikkaton B – 2500m<sup>2</sup>**, Realmate

**Wielkość zamówienia:** 1 400 000,- CZK



---

---

---

---

---

## Hotel Kings Court – Nám. Republiky, Praga 1

**Rok:** 2009

**Inwestor:** Tulip Inn Prague Terminus

**Projektant:** Plán projekt Kapucín, s.r.o.

**Generalny wykonawca:** Geo-Ing Jihlava s.r.o.

**Technologie:** Sikkaton B – 350m<sup>2</sup>, izolacje fug roboczych

**Wielkość zamówienia:** 650 000,- CZK



---

---

---

---

---

---

## Dom mieszkalny – Pařížská 25, Praga 1

**Rok:** 2009-2010

**Inwestor:** Luxury Investments s.r.o.

**Projektant:** Studio Pha, s.r.o.

**Generalny wykonawca:** AVERS s.r.o.

**Technologia:** Sikkaton B – 400m<sup>2</sup>, Dicosil, Profidicht 1K Fix, Baurex SMS

**Wielkość zamówienia:** 900 000,- CZK



---

---

---

---

---

## Hotel Riverside II – Praga

**Rok:** 2007

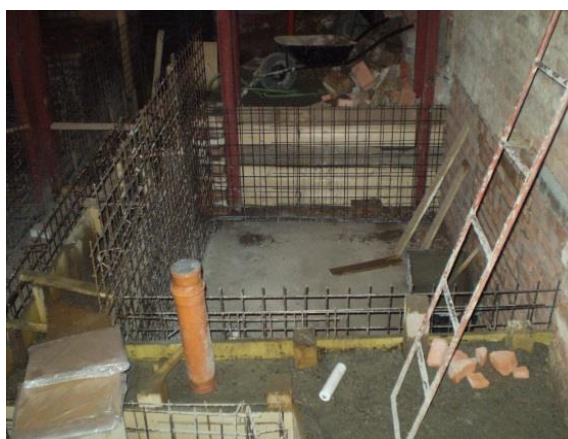
**Inwestor:** Orgo Group, a.s.

**Projektant:** Jiroutek Projekty, s.r.o.

**Generalny wykonawca:** Konstruktiva Branko, a.s.

**Technologie:** Sikkaton B – 600 m<sup>2</sup>, Dicosil 100, Profidicht 2K, Baurex dle WTA, Dichtungslämme, Elastikschlämme, Bentonit

**Wielkość zamówienia:** 2 600 000,- CZK



---

---

---

---

---

---

## Hotel Clarion Prague City – Praha

**Rok:** 2009

**Inwestor:** CPI Group a.s.

**Projektant:** Archicon Plus, s.r.o.

**Generalny wykonawca:** PSJ a.s.

**Technologia:** Sikkaton B – 1200m<sup>2</sup>, Dicosil 100, Baurex SMS, Dichtungschlämme

**Wielkość zamówienia:** 3 400 000,- CZK



19.10.2009



01.10.2009

---

---

---

---

---

---

## Linzia – Praga

**Rok:** 2009

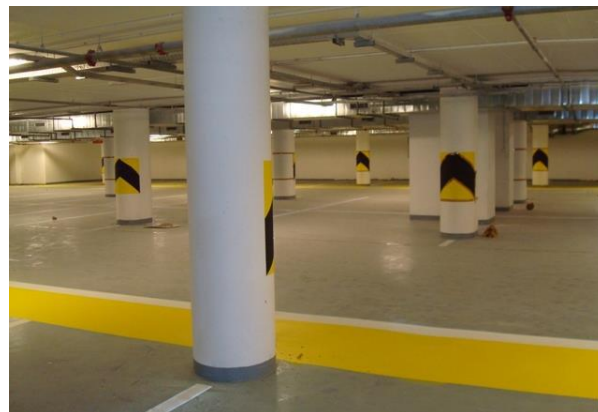
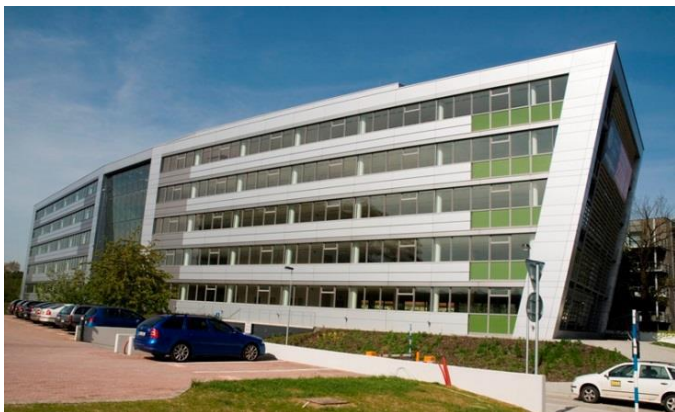
**Inwestor:** Linzia Shelf s.r.o.

**Projektant:** Atelier A.B.D., s.r.o.

**Generalny wykonawca:** Porr a.s.

**Technologia:** Sikkaton B – 1600m<sup>2</sup>, maty bentonitowe

**Wielkość zamówienia:** 3 600 000,- CZK



---

---

---

---

---

## Kejřův Mlýn – Praha

**Rok:** 2009

**Inwestor:** SUN PRAGUE, s.r.o.

**Projektant:** Atelier Ralsan, a.s.

**Generalny wykonawca:** Subterra a.s.

**Technologia:** Sikkaton B – 1500m<sup>2</sup>, Bornit SB1-3, Profidicht 1K Fix, Rubbertite, Realtite, maty bentonitowe

**Wielkość zamówienia:** 5 600 000,- CZK



---

---

---

---

---



## Lecznica Obložnie Chorych – Praga (Vršovice)

**Rok:** 2008

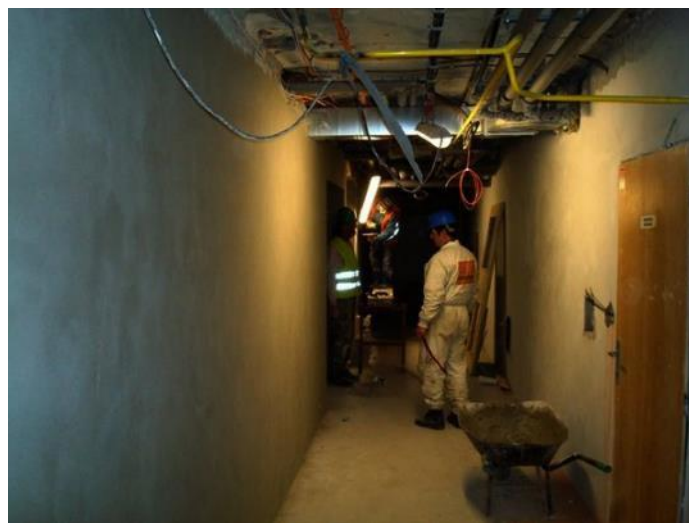
**Inwestor:** MěÚ Praha - Vršovice

**Projektant:** Union Arch s.r.o.

**Generalny wykonawca:** Skanska a.s.

**Technologia:** Sikkaton B – 800 m<sup>2</sup>, Dicosil 100, Profidicht 1K Fix, Baurex dle WTA

**Wielkość zamówienia:** 1 500 000,- CZK



---

---

---

---

---

## Spółdzielnia mieszkaniowa Staropramenná – Praga

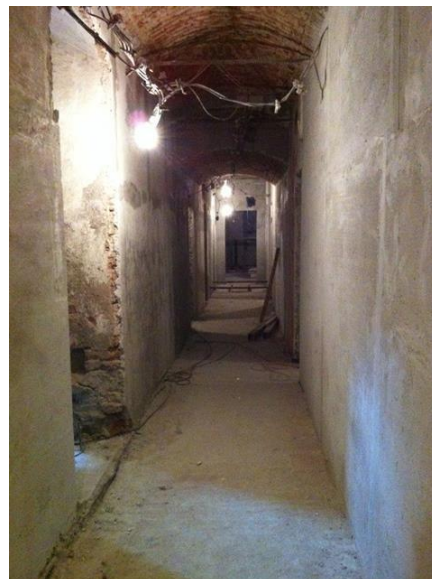
**Rok:** 2012

**Inwestor:** TILLY Group, s.r.o.

**Projektant:** Obermeyer HVAC s.r.o.

**Technologia:** Sikkaton B – 750m<sup>2</sup>, injektáže Aquabariery, asfaltowe pasy modyfikowane, Profidicht 1K Fix, tynki sanacyjne Baurex-SAN, Dichtungsschlämme, Bornit SB1-3

**Wielkość zamówienia:** 1 250 000,- CZK



---

---

---

---

---

---

## Rezydencja Melicharka – Brandýs n. Labem

**Rok:** 2009

**Investor:** Excon Development s.r.o.

**Projektant:** Excon Development s.r.o.

**Generalny wykonawca:** Subterra a.s.

**Technologia:** Sikkaton B – 1500m<sup>2</sup>, Profidicht 1K Fix, Elastikschlämme, Realtite, Realquell

**Wielkość zamówienia:** 1 700 000,- CZK



## Kompleks budynków – Tarasy Jihlavske

**Rok:** 2009 – 2015

**Inwestor:** spółka prywatna

**Projektant:** A90 s.r.o.

**Generalny wykonawca:** Podzimek a.s.

**Wielkość zamówienia:** >12 000 000,- CZK

