



P O L S K A
I Z B A
I N Ż Y N I E R Ó W
B U D O W N I C T W A

SYSTEM PRODUKTÓW BITUMICZNYCH BORNIT



BORNIT[®]

HYDROIZOLACJE

Profesjonalne systemy
hydroizolacyjne

Jarosław Modelski – „czat publiczny”

Janusz Sojka

Dobra, 17 kwiecień 2024

NEXT LEVEL
Bitum



www.bornit.com.pl

Przerwy - 5 min



NEXT LEVEL
Bitum



www.bornit.com.pl

BORNIT® - 156 lat tradycji



www.bornit.com.pl

www.bornit.com.pl



STREFA ARCHITEKTA STREFA WYKONAWCY LISTY ZAKUPOWE KATALOG PDF



Szukaj produktów

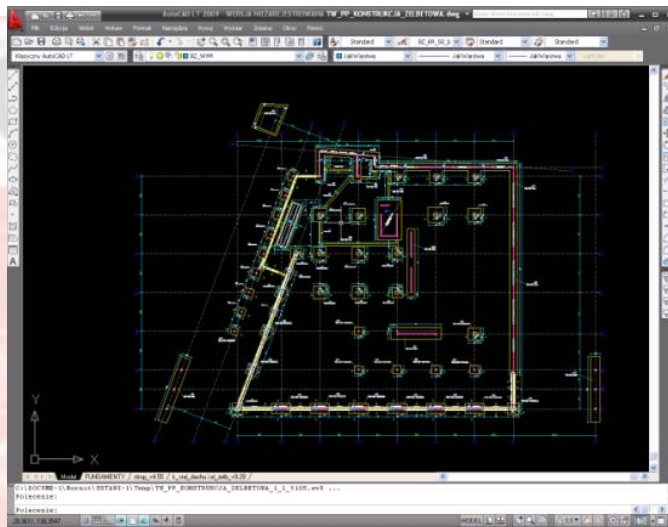
Znacznik



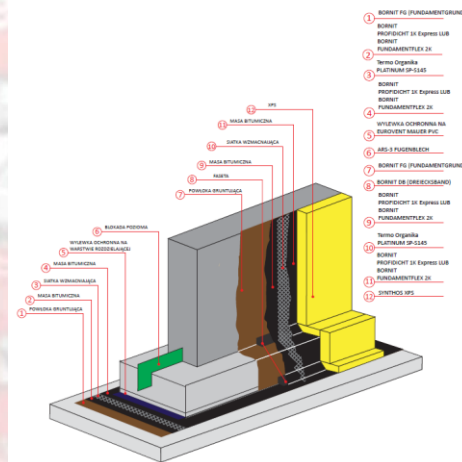
LOGOWANIE / REJESTRACJA

0.00 ZŁ

STRONA GŁÓWNA O FIRMIE PRODUKTY REALIZACJE PARTNERZY SZKOLENIA KONTAKT

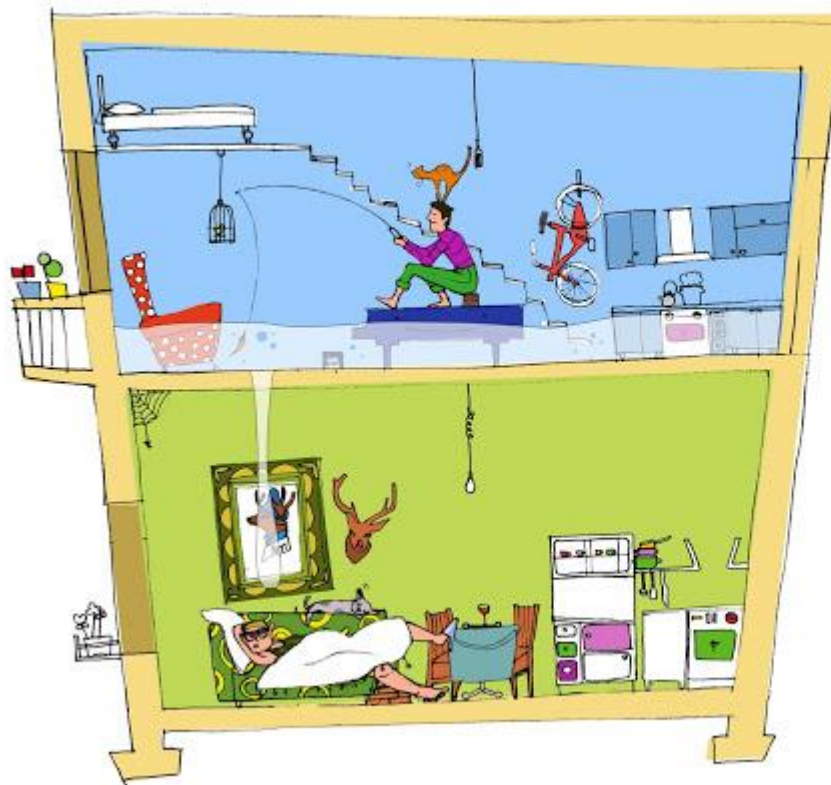


2.3 System uszczelnienia fundamentów w pionie. Ściany żelbetowe.
Izolacja przeciwwodna typu ciężkiego - (posadowienie fundamentów głębiej niż 3 m p.p.g.)



www.bornit.com.pl

HYDROIZOLACJE



Nazajutrz Gaweł jeszcze smacznie **chrapie**,
A tu z powalę coś mu na nos **kapie**.

źródło: <http://grzegorz-rozwadowski.blogspot.com/2009/06/pawe-i-gawe.html>



www.bornit.com.pl

Dawno, dawno temu...



Przeciw wilgoci od dołu na poziomie płyty fundamentowej wykonuje się izolację z asfaltu, pap asfaltowych lub najlepiej z asfaltowych płyt izolacyjnych; przeciw wilgoci od boku, po związaniu zaprawy, nakładamy dwie warstwy gorącej smoły + 15% asfaltu i następnie pokrywamy warstwą napowietrzającą do poziomu terenu. Posadowienie płyty minimum 0,3m powyżej najwyższego znanego poziomu wody gruntowej.

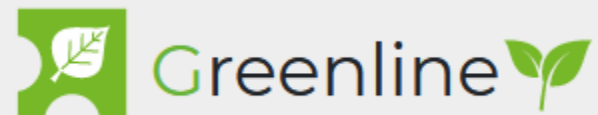


www.bornit.com.pl

Teraz...



BITUM NEXT LEVEL
maXymalne zabezpieczenie!



www.bornit.com.pl



ŚCIANY



www.bornit.com.pl

BORNIT®-Unibit

Nowa receptura – UV, emulsja



Ulepszona lateksem powłoka bitumiczna - Izolacja przeciwwilgociowa fundamentów



www.bornit.com.pl



BORNIT®-Unibit

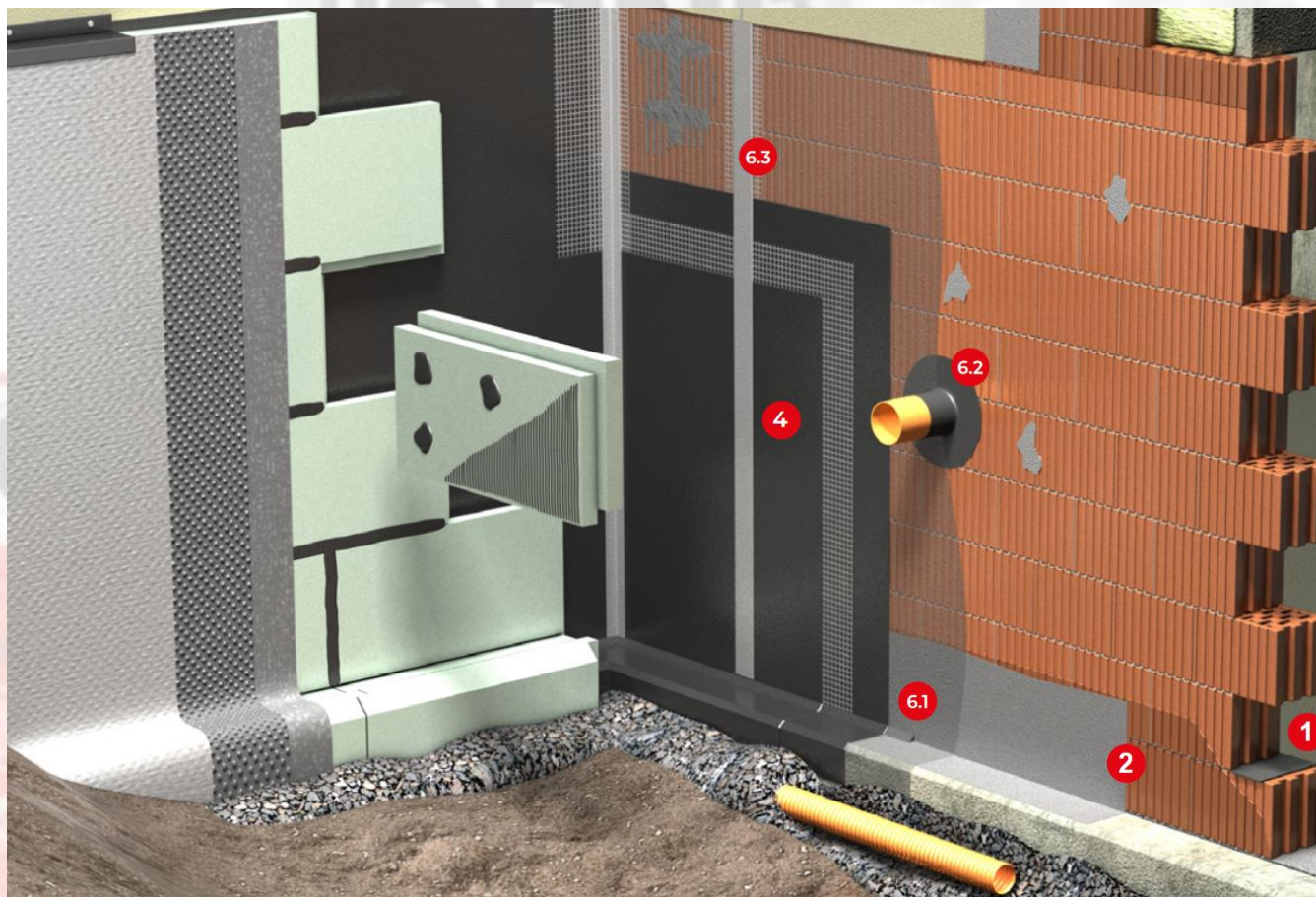


www.bornit.com.pl



www.bornit.com.pl

BORNIT® - H2O



www.bornit.com.pl

BORNIT® - H2O



www.bornit.com.pl

Hydroizolacja przeciwodna 3 mm



www.bornit.com.pl

„typ ciężki” 4 mm



www.bornit.com.pl

HYDROIZOLACJE



BORNIT
Die starke Marke für den Bau.



ITB & IBDiM
PN-EN 15814



www.bornit.com.pl

BORNIT®- grunty



www.bornit.com.pl

BORNIT®- preparaty gruntujące



Koncentrat 1:2 – 1:9



**Szybkoschnący grunt !
20 min**



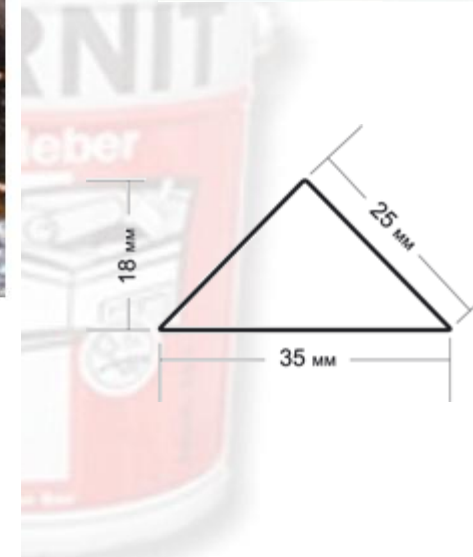
www.bornit.com.pl

Ubytki



www.bornit.com.pl

INNOWACJA



www.bornit.com.pl

INNOWACJA



BORNIT®-Roll-Eckgewebe (szer. 24 cm)



www.bornit.com.pl

MEDIA



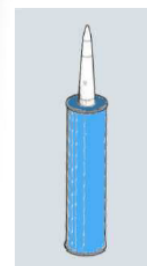
www.bornit.com.pl

BORNIT® EasyPipe



www.bornit.com.pl

NOWOŚĆ - 366



www.bornit.com.pl

BORNIT®-Profidicht 1K Express



Jednoskładnikowa, grubowarstwowa masa bitumiczna (KMB), szybkoschnąca, o wysokim wskaźniku pozostałości suchej (90%).



www.bornit.com.pl

BORNIT®- Fundamentflex 2K



Wysoce elastyczna, dwuskładnikowa masa bitumiczna grubowarstwowa (KMB), zawierająca polistyren, uszlachetniona tworzywem sztucznym.



www.bornit.com.pl



ZIMA
TEŻ
MOŻNA!

zakres stosowania -5°C do 20°C



www.bornit.com.pl

BORNIT®- klej do XPS



Jednokomponentowa bitumiczna masa do całopowierzchniowego bądź punktowego przyklejania płyt termoizolacyjnych lub drenażowych



Dämmplattenkleber
NOWOŚĆ 2020



www.bornit.com.pl

Taśmy



FBF 240 mm



**JSTO Flex o szerokości:
140 mm, 170 mm, 220 mm, 400 mm i max. 550 mm!**



www.bornit.com.pl

DYLATACJE



www.bornit.com.pl

BORNIT®- MultiClean

Czyścik do bitumu



www.bornit.com.pl

WAŻNE



www.bornit.com.pl

WAŻNE



www.bornit.com.pl

WAŻNE



www.bornit.com.pl

WAŻNE



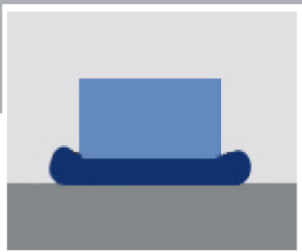
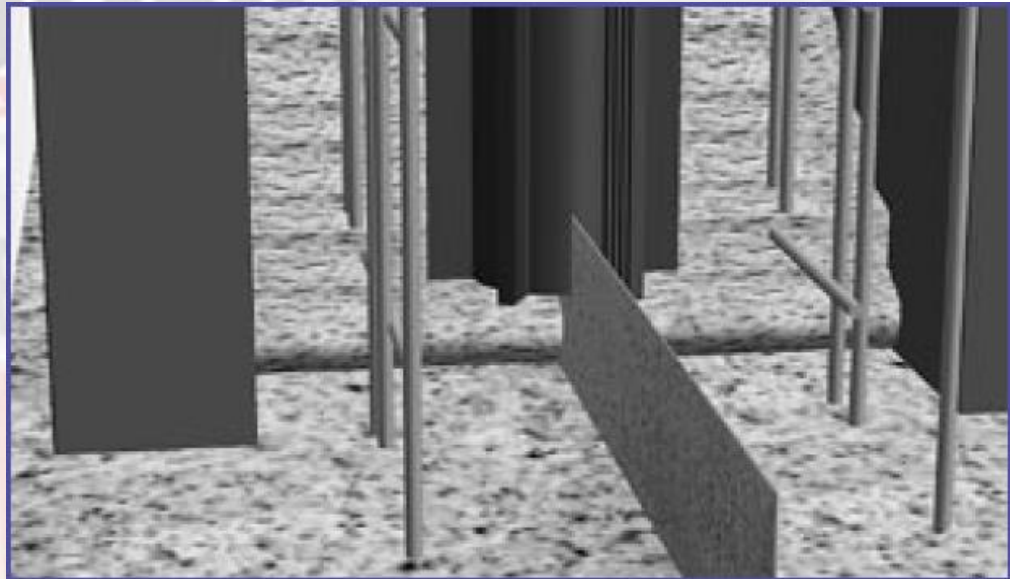
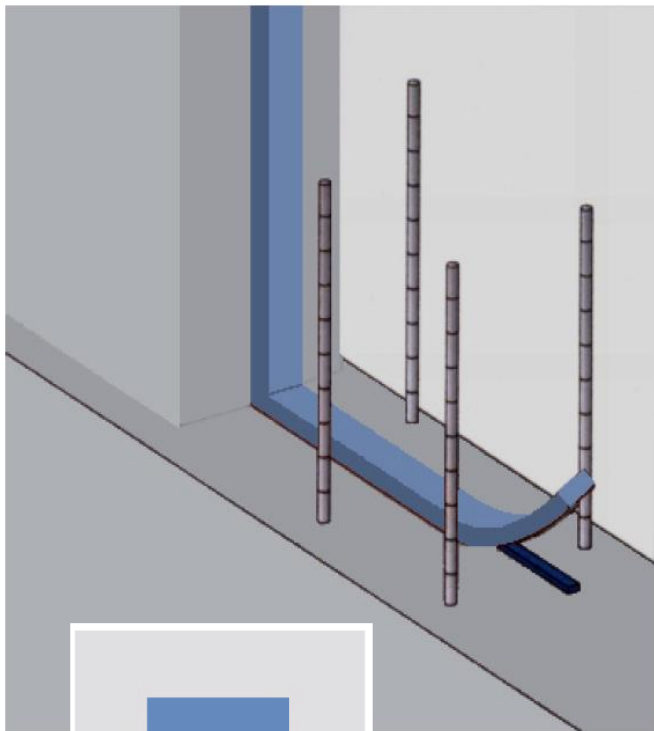
www.bornit.com.pl

WAŻNE



www.bornit.com.pl

KONSTRUKCJA



www.bornit.com.pl

Sikkaton A (rysy do 0,4 mm)



www.bornit.com.pl

ŁĄCZNIKI TERMOIZOLACYJNE

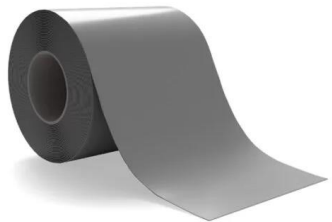


www.bornit.com.pl

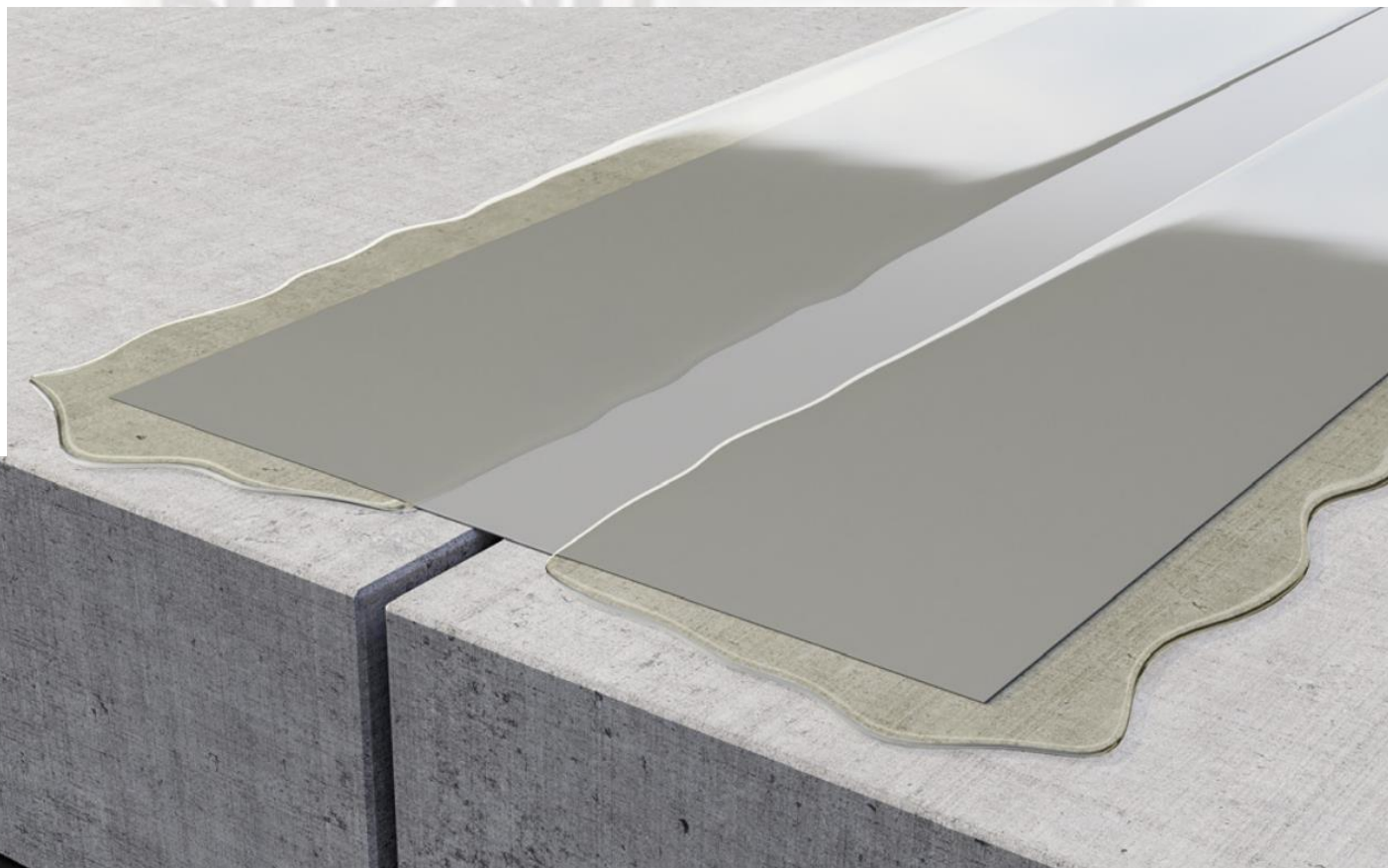
KOSMETYKA BETONU



www.bornit.com.pl



WFP EpoxidKleber



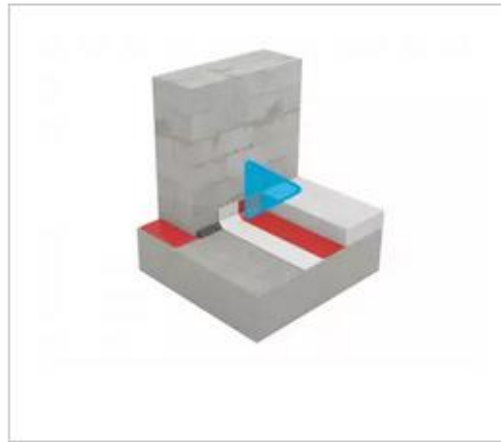
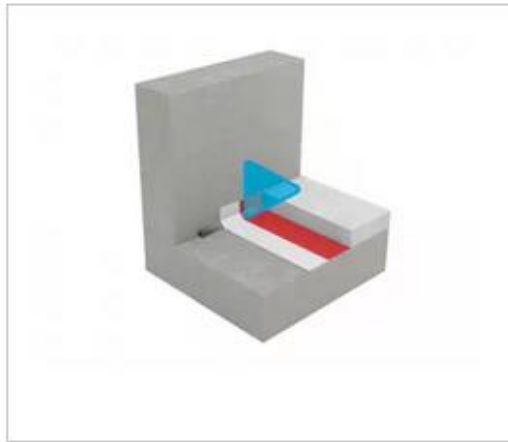
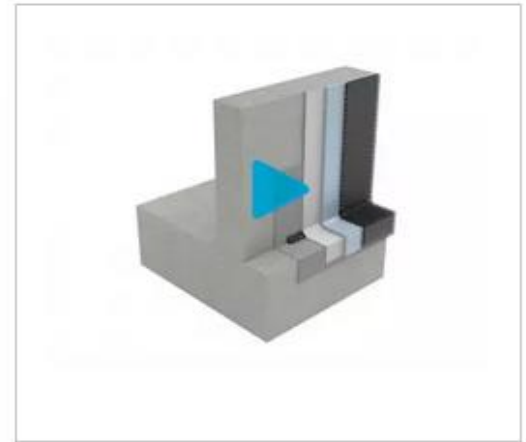
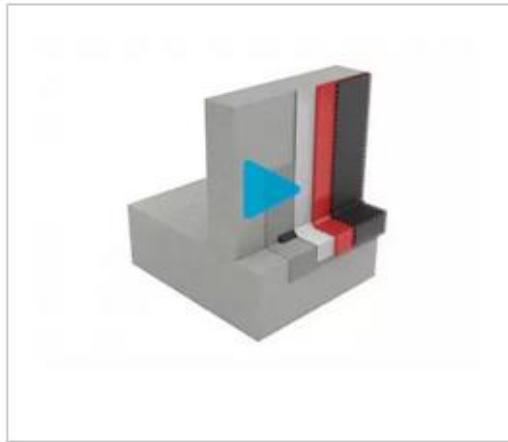
www.bornit.com.pl

WFP Kristallschlämme



www.bornit.com.pl

WFP IQ Hybrid 2K



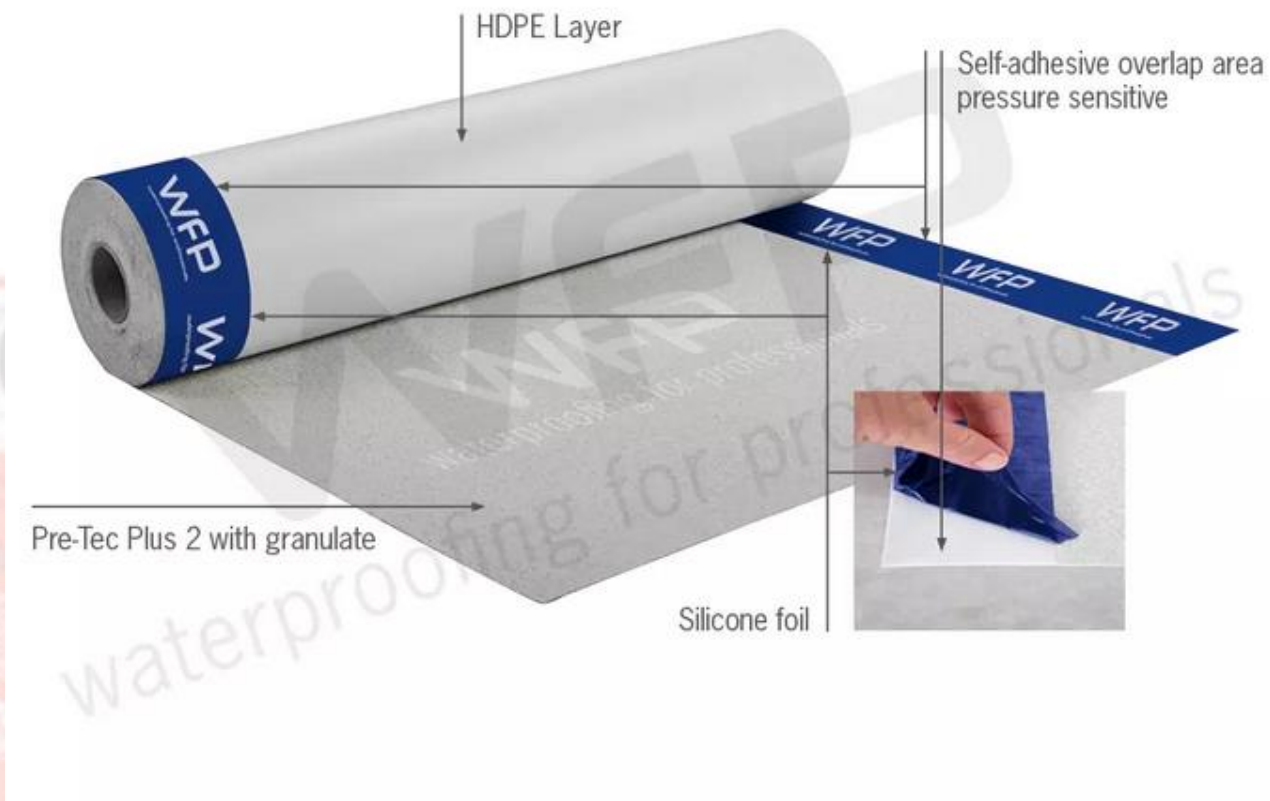
www.bornit.com.pl

WFP IQ Hybrid 2K



www.bornit.com.pl

Pre-Tec Plus 2



www.bornit.com.pl

Pre-Tec Plus 2 video



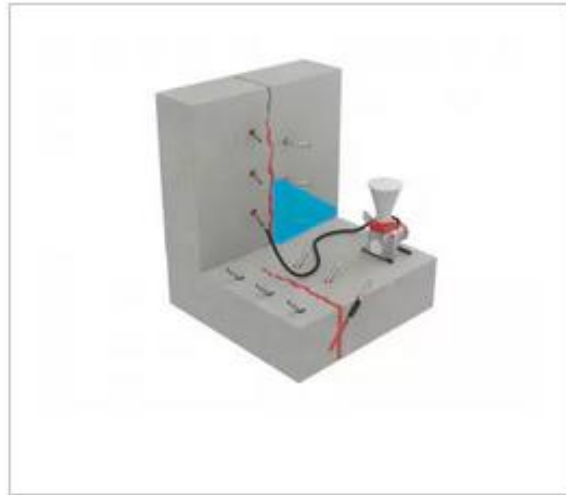
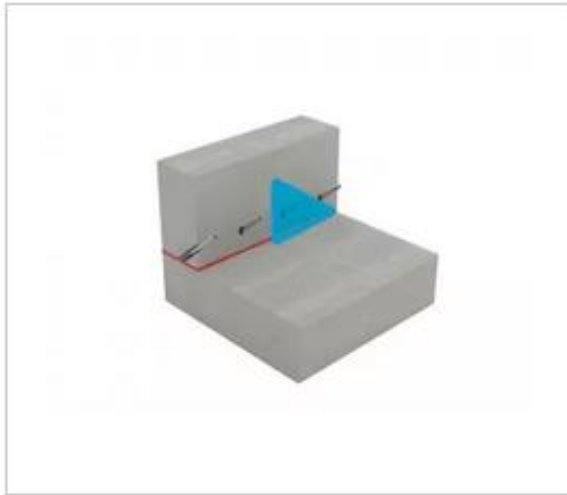
www.bornit.com.pl

WFP Multi Injekt 1



www.bornit.com.pl

WFP Multi Injekt 1



www.bornit.com.pl

INTEGRAL 575 – 1K



www.bornit.com.pl

BORNIT® paker + aplikator



www.bornit.com.pl

INTEGRAL 575 - 1K



www.bornit.com.pl

WFP Injekt 20



www.bornit.com.pl

WFP EPOX 004



007⁵



www.bornit.com.pl

BORNIT® - Obiekty



www.bornit.com.pl

BORNIT® - Obiekty



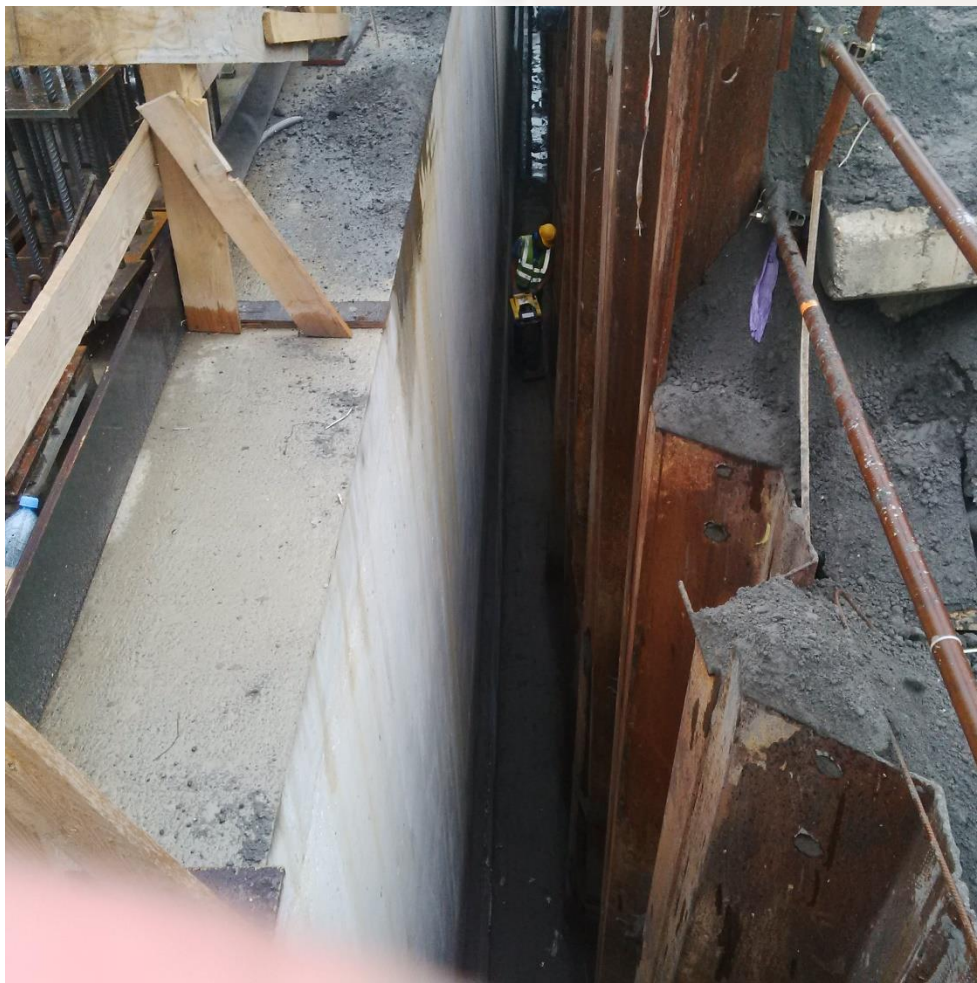
www.bornit.com.pl

BORNIT® - Obiekty



www.bornit.com.pl

BORNIT® - Obiekty



GREENLINE



www.bornit.com.pl

BORNIT® - Obiekty



Rzeszów - Instalacja Termicznego Przetwarzania z Odzyskiem Energii



www.bornit.com.pl

BORNIT® - Obiekty



www.bornit.com.pl

BORNIT® - Obiekty



www.bornit.com.pl

BORNIT® - Obiekty



www.bornit.com.pl

Przerwy (1 z 2) - 5 min



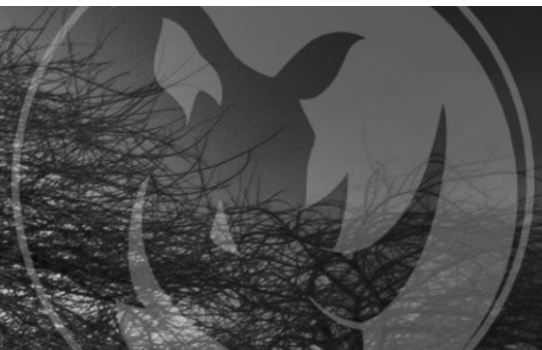
NEXT LEVEL
Bitum



www.bornit.com.pl



Dach



DACHY



www.bornit.com.pl

BORNIT® - Flexbit



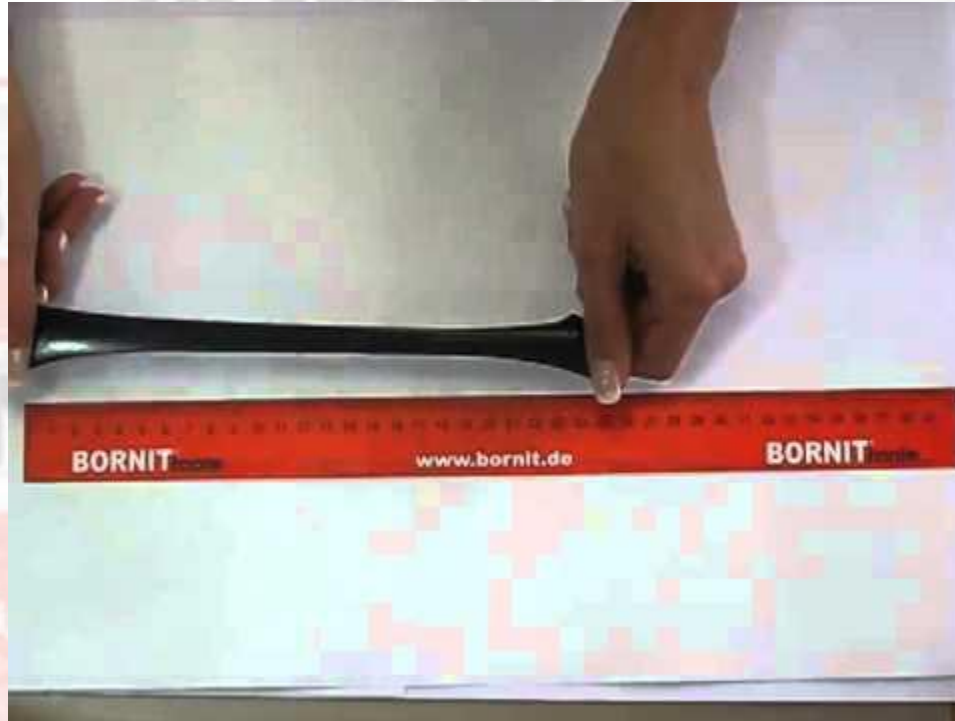
**Wyskoelastyczna powłoka bitumiczno
lateksowa - Dachy płaskie**

wysokie do 370 % wydłużenie przy zerwaniu



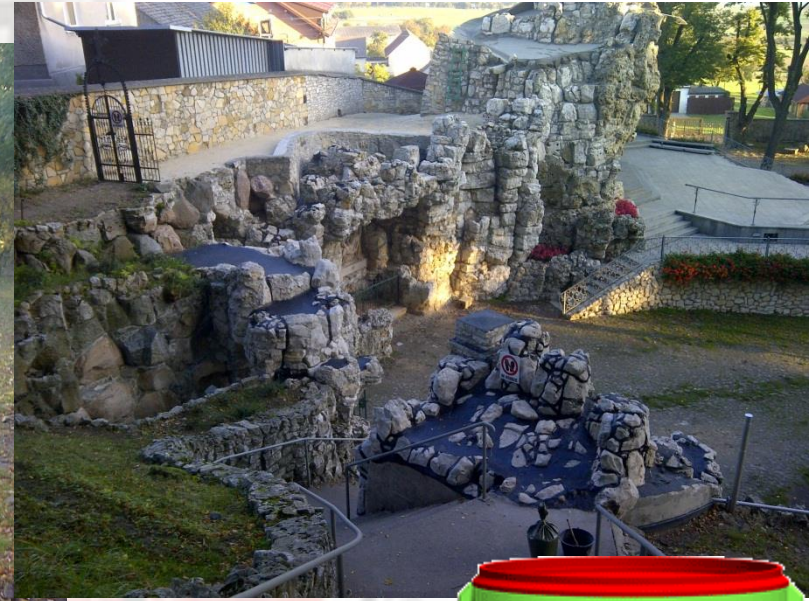
www.bornit.com.pl

BORNIT®- Flexbit



www.bornit.com.pl

BORNIT®- Flexbit



www.bornit.com.pl

BORNIT®- KS



www.bornit.com.pl

BORNIT®- klin



www.bornit.com.pl

BORNIT®- BK



www.bornit.com.pl

BORNIT®- DA



www.bornit.com.pl

FRANKOSIL 1K Plus



www.bornit.com.pl

FRANKOSIL 1K Plus



www.bornit.com.pl

FRANKOSIL 1K Plus



www.bornit.com.pl

FRANKOSIL 1K Plus



www.bornit.com.pl

FRANKOSIL 1K Plus TURBO



www.bornit.com.pl

Przygotowanie podłoża



www.bornit.com.pl

Grunty

- podłoże chłonne
- podłoże NIE-chłonne



www.bornit.com.pl

FRANKOSIL 1K Plus



www.bornit.com.pl

FRANKOSIL 1K Plus TURBO



FRANKOSIL® 1K PLUS MIT FRANKOSIL TURBO SHOT®

Eine der **schnellsten** Abdichtungen am Markt!
Geruchsneutral. Lösemittelfrei.



Aushärtung in nur **1,5h**



KLASSISCHE 1K-PU ABDICHTUNGEN



Aushärtung bis zu **12h**



www.bornit.com.pl

FRANKOSIL 1K Plus TURBO



www.bornit.com.pl

FRANKOSIL 1K Plus



www.bornit.com.pl

SYSTEM UNIKALNYCH TYNKÓW BAUREX



PROBLEMY, 2002

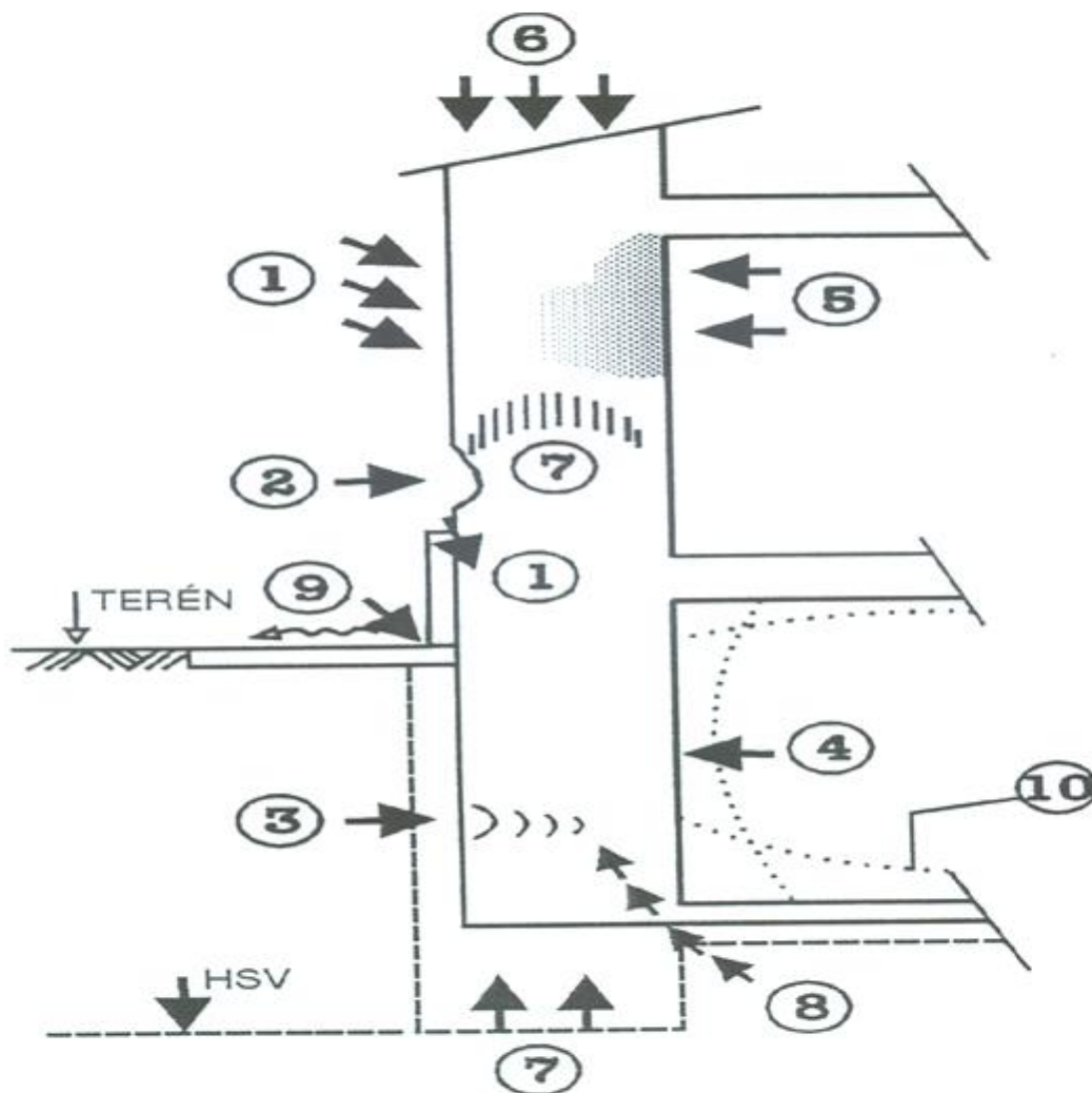


www.bornit.com.pl

PROBLEMY



www.bornit.com.pl

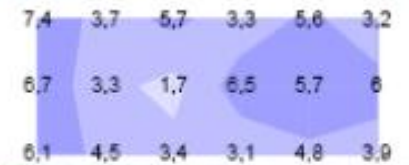
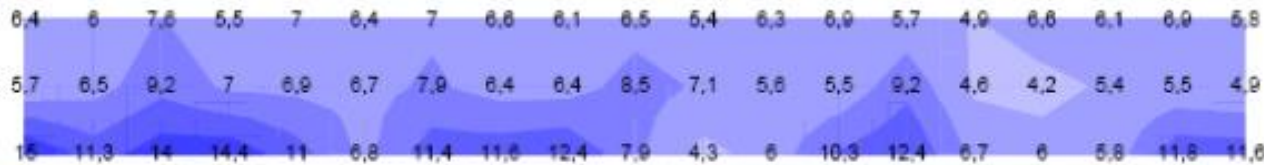


Przyczyny



www.bornit.com.pl

Wilgotność ściany



www.bornit.com.pl

Wymiana tynków - cokół



www.bornit.com.pl

Przepona pozioma



www.bornit.com.pl

Przepona pozioma



www.bornit.com.pl

Przepona pozioma



www.bornit.com.pl

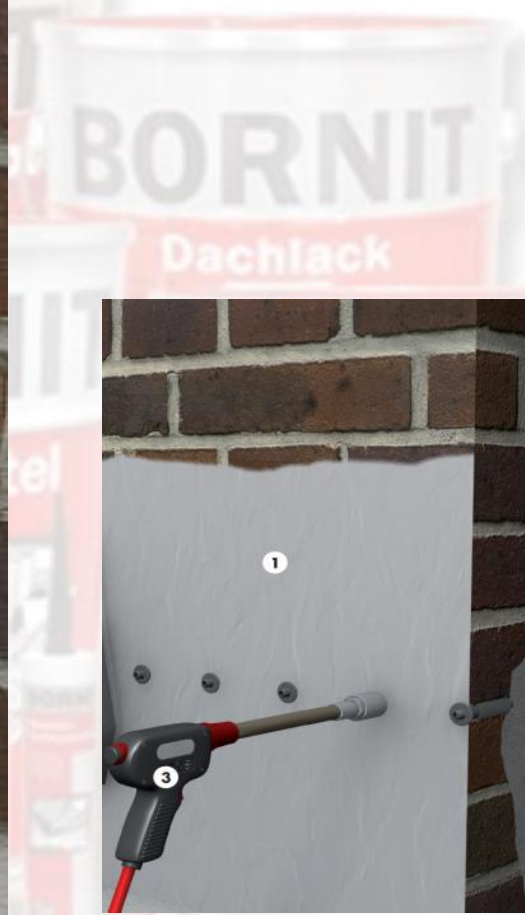
BORNIT® - SI



www.bornit.com.pl



Blitzdämmmer



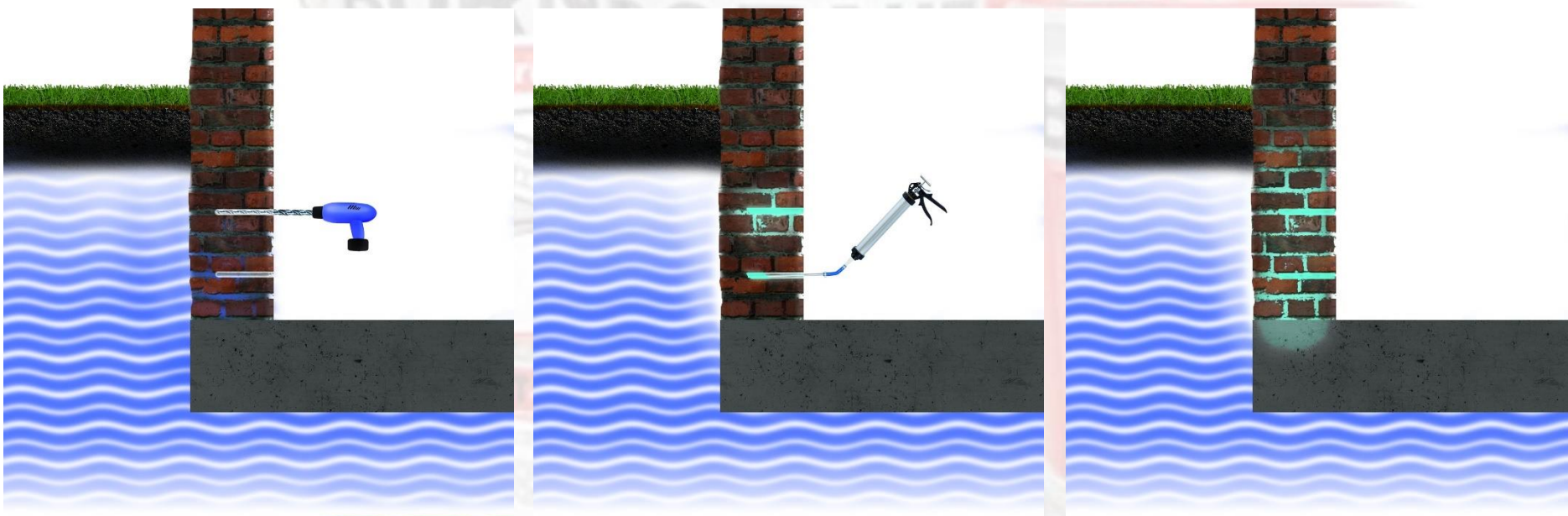
źródło: <https://www.schomburg.com/pl/pl/obszary-zastosowan/ochrona-przed-podsiakaniem-kapilarnym-wtorna-poziozna-izolacja-przeciwwilgociowa>



www.bornit.com.pl

Injektcreme Plus

Przepona pozioma – „krem”



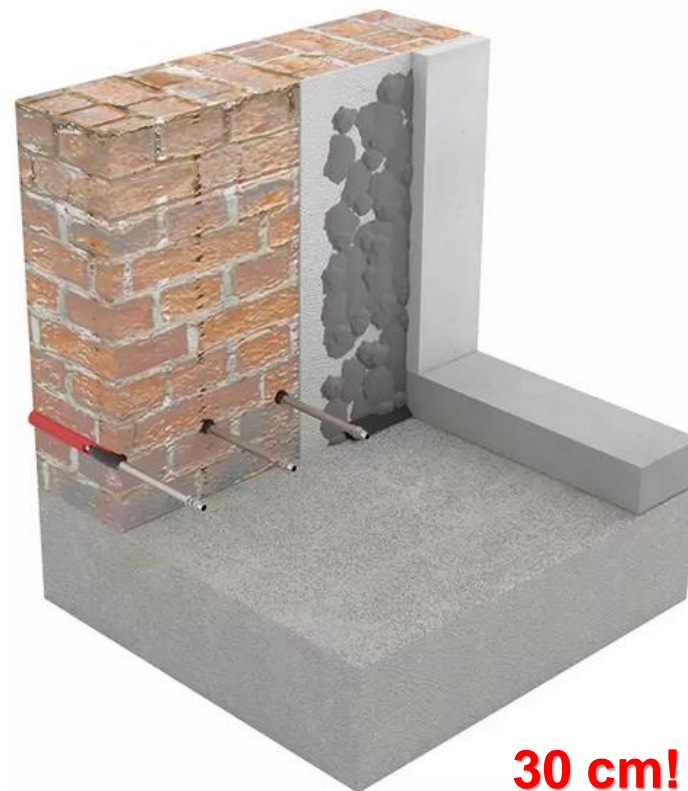
www.bornit.com.pl

WFP Injektcreme Plus



www.bornit.com.pl

WFP Injektcreme Plus



www.bornit.com.pl

WFP IQ-Flex + Polymer



www.bornit.com.pl



Realizacje - etapy



www.bornit.com.pl

BAUREX - Nanosan



- Współczynnik przewodzenia ciepła po 28 dniach **0,07 W/mK**
- Porowatość **>55%**
- Współczynnik przenoszenia pary wodnej **5**
- Klasa reakcji na ogień **A1**

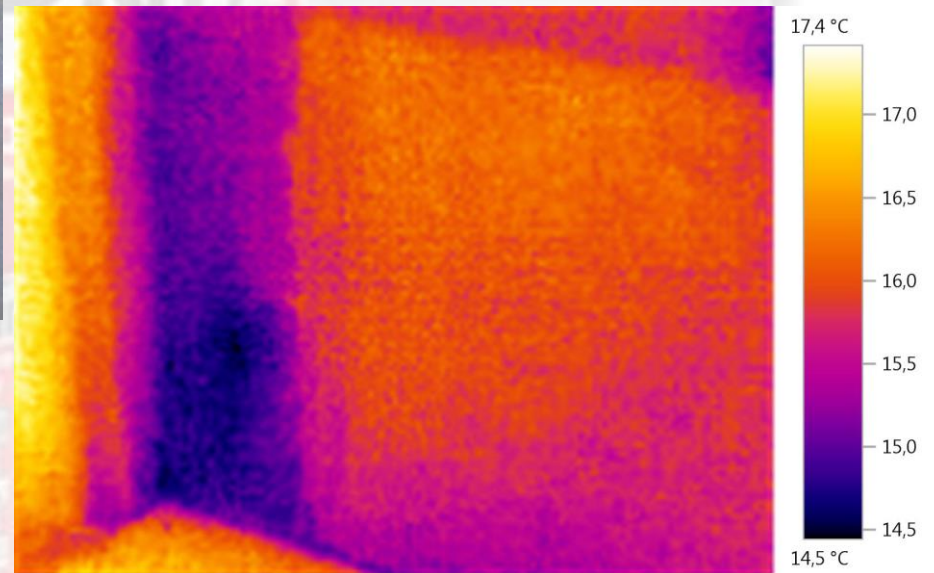


20 mm (grubość tynku) odpowiada termoizolacji z ca. 16 mm polistyrenu
20 mm = 20 cm porothermu
20 mm = współczynnik absorpcji dźwięku 23 dB



www.bornit.com.pl

BAUREX - Nanosan



www.bornit.com.pl

BAUREX - Nanosan



www.bornit.com.pl

BAUREX - San



- Reakcja na ogień **Klasa A1 – materiał niepalny**
- Współczynnik przewodzenia ciepła **< 0,09(W/mK)**
- Ciężar objętościowy w suchym stanie **410 (kg/m³)**
- Objętość porów powietrznych w świeżej zaprawie **> 25 (%)**
- Współczynnik przepuszczalności pary wodnej **< 9**
- Porowatość stwardniałej zaprawy **> 40% obj.**



www.bornit.com.pl

BAUREX - Aqua



- Reakcja na ogień **Klasa A1 – materiał niepalny**
- Współczynnik przewodzenia ciepła **$\leq 0,07(W/mK)$**
- Ciężar objętościowy w suchym stanie **530(kg/m3)**
- Objętość porów powietrznych w świeżej zaprawie **$\geq 50 \% \text{ obj.}$**
- Współczynnik przepuszczalności pary wodnej **$\mu \leq 5$**
- Porowatość stwardniałej zaprawy **60-74% obj.**



www.bornit.com.pl

BAUREX - Klinosan



www.bornit.com.pl

BAUREX



www.bornit.com.pl

WFP ProSilan Creme 80



www.bornit.com.pl

WFP Tiefengrund SB



www.bornit.com.pl

CARBON - system



www.bornit.com.pl

CARBON - system



www.bornit.com.pl

CARBON - system



www.bornit.com.pl

CARBON - system



www.bornit.com.pl

CARBON - system



www.bornit.com.pl

CARBON - system



www.bornit.com.pl

CARBON - system



www.bornit.com.pl

Przerwy (2 z 2) - 5 min



NEXT LEVEL
Bitum



www.bornit.com.pl

SYSTEMY TARASOWO-BALKONOWE



BORNIT[®]

HYDROIZOLACJE

Profesjonalne systemy
hydroizolacyjne



www.bornit.com.pl



www.bornit.com.pl

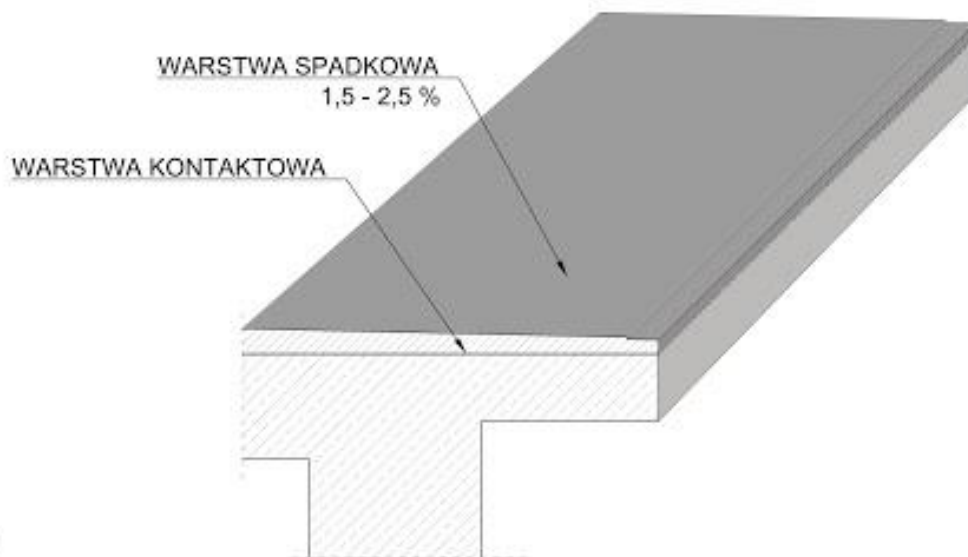


www.bornit.com.pl

WARSTWA SPADKOWA



1



www.bornit.com.pl

Profile + wsporniki



www.bornit.com.pl

FRANKOSIL 1K Plus



www.bornit.com.pl

FRANKOSIL 1K Plus



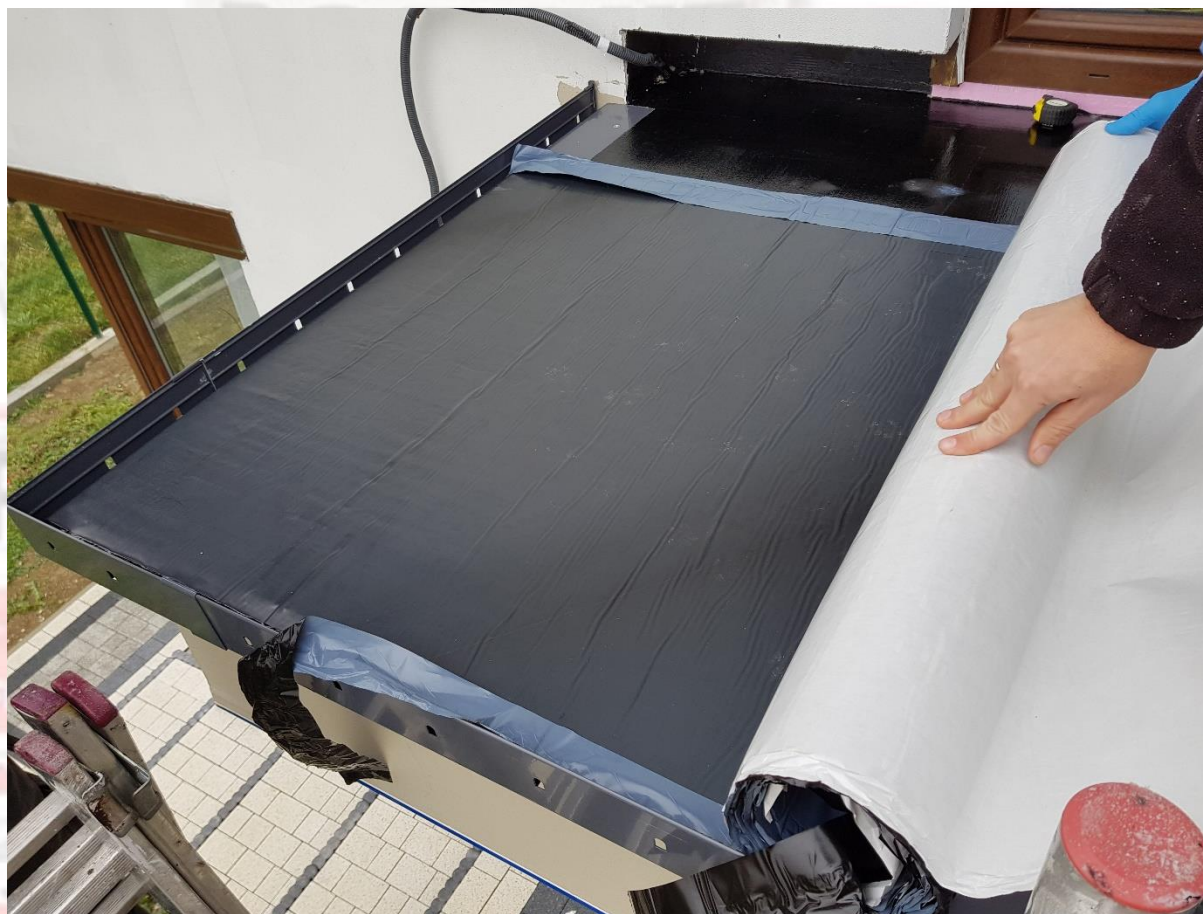
www.bornit.com.pl

Uszczelnienie



www.bornit.com.pl

BORNIT® - BORNIThene Plus



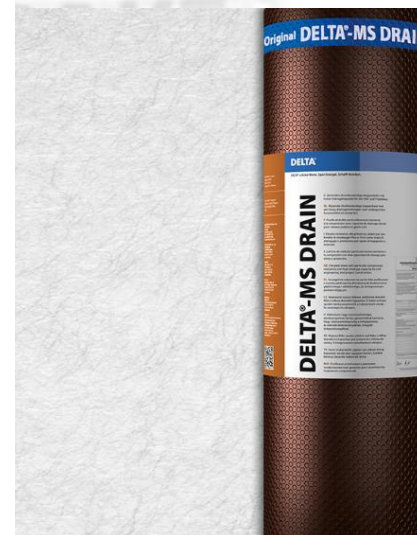
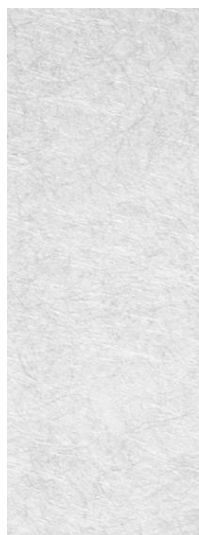
www.bornit.com.pl

BORNIT® - BORNIThene Plus



www.bornit.com.pl

Drenaż (4 mm)



www.bornit.com.pl

Podkładki i dystanse



www.bornit.com.pl

BORNIT®- ES



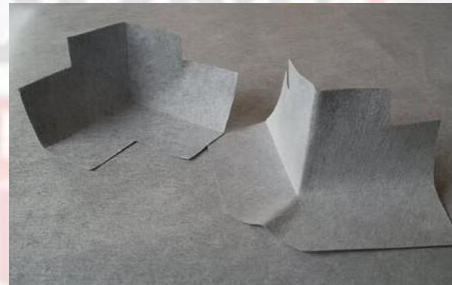
Dwuskładnikowa mineralna masa uszczelniająca

- Tarasy, Balkony, Baseny, Łazienki, odporna na UV



www.bornit.com.pl

SYSTEM



www.bornit.com.pl

Balustrady



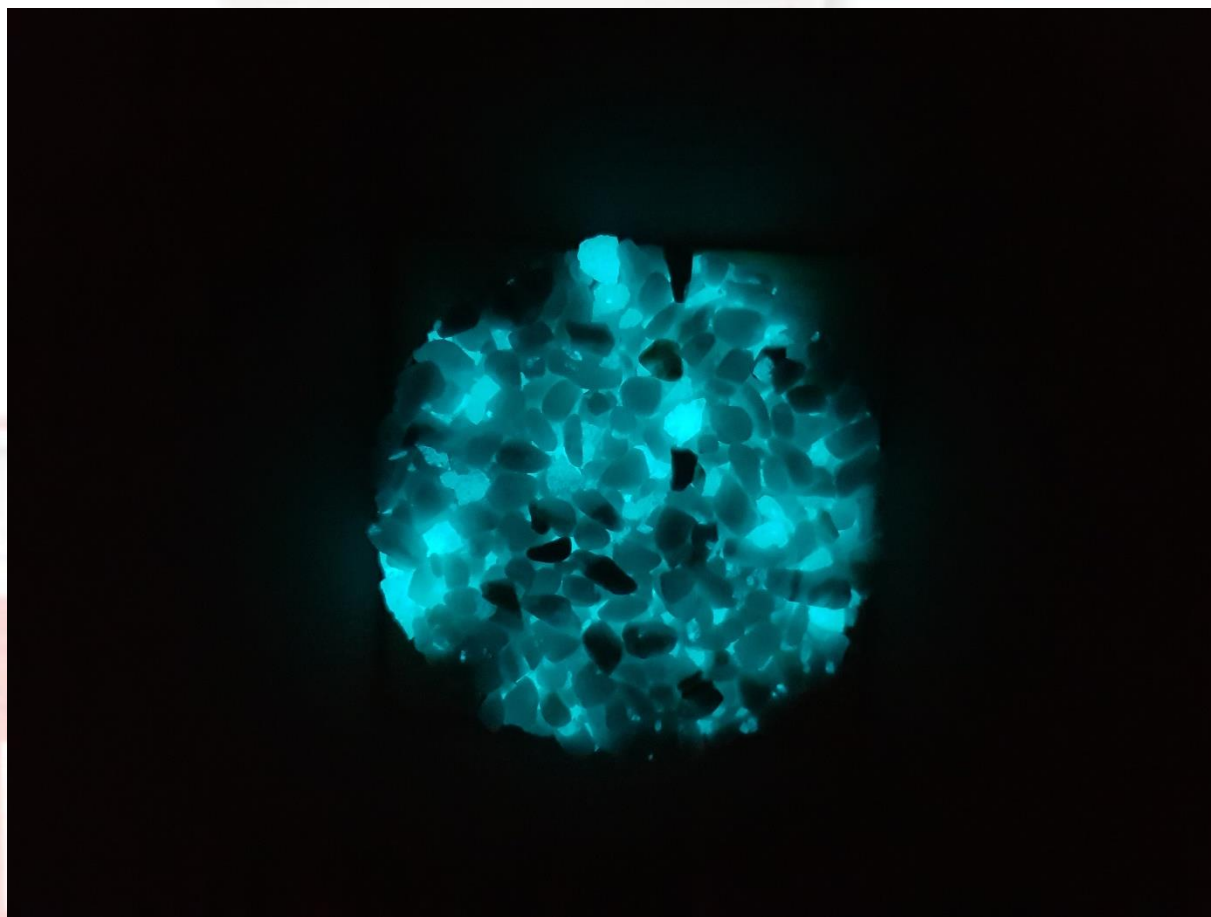
www.bornit.com.pl

KAMIENNY DYWAN



www.bornit.com.pl

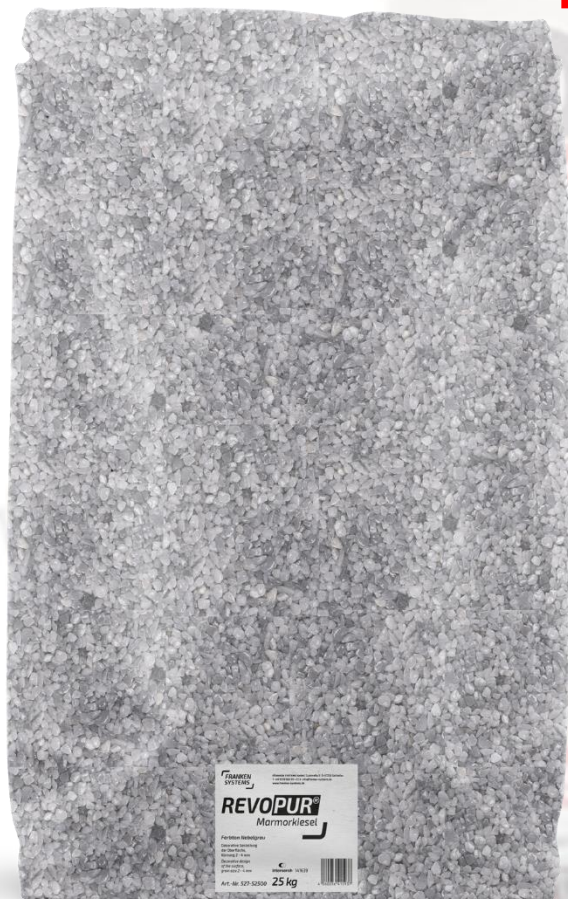
KAMIENNY DYWAN



www.bornit.com.pl

KAMIENNY DYWAN

Zestaw – 2 m²



www.bornit.com.pl

KAMIENNY DYWAN



www.bornit.com.pl

KAMIENNY DYWAN



www.bornit.com.pl

KAMIENNY DYWAN



www.bornit.com.pl

KAMIENNY DYWAN



www.bornit.com.pl

KAMIENNY DYWAN



www.bornit.com.pl

KAMIENNY DYWAN



www.bornit.com.pl

KAMIENNY DYWAN



www.bornit.com.pl

KAMIENNY DYWAN



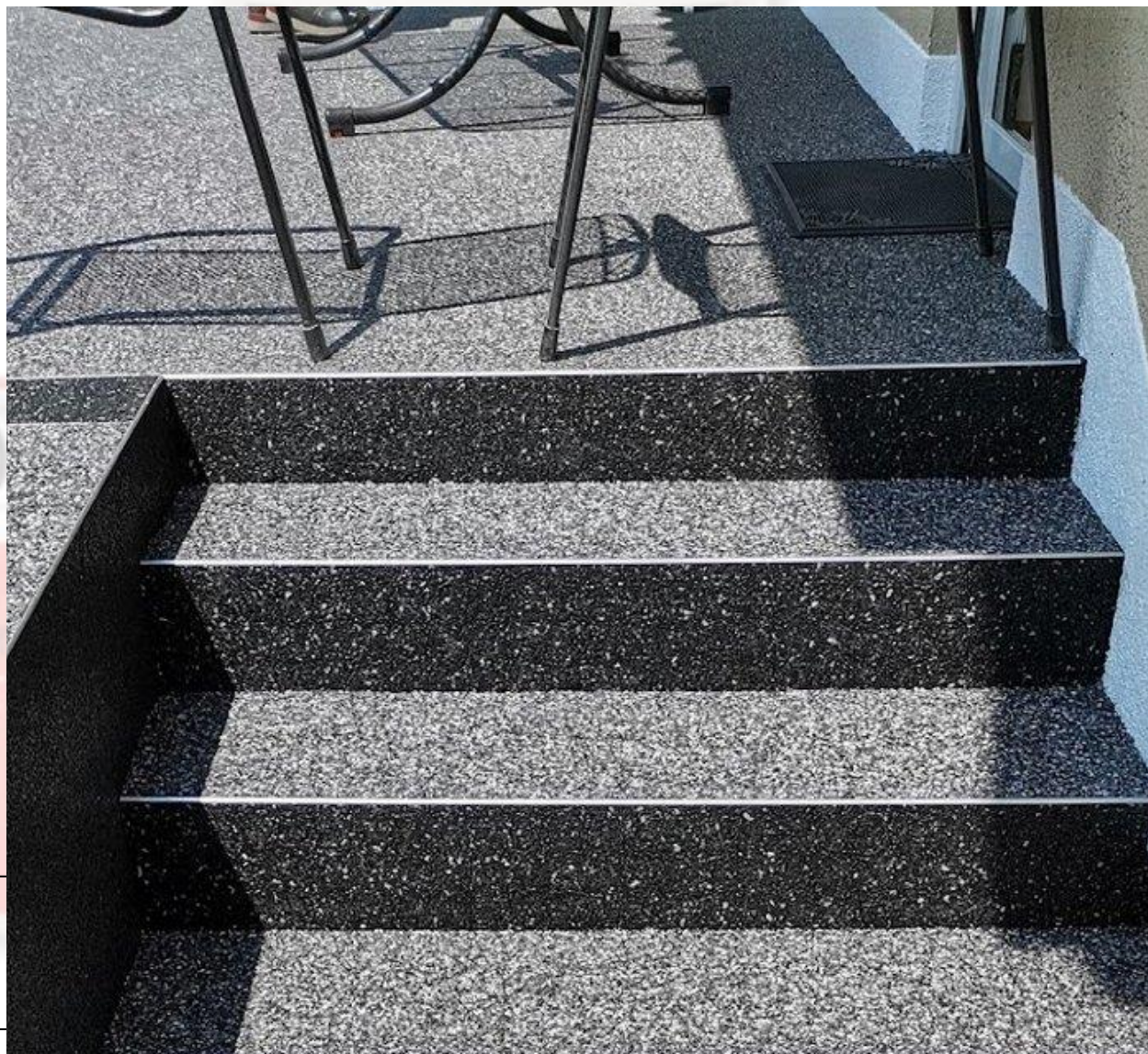
www.bornit.com.pl

KAMIENNY DYWAN



www.bornit.com.pl

KAMIENNY DYWAN



KAMIENNY DYWAN



www.bornit.com.pl

KAMIENNY DYWAN



www.bornit.com.pl

KAMIENNY DYWAN



www.bornit.com.pl

KAMIENNY DYWAN



www.bornit.com.pl

KAMIENNY DYWAN



www.bornit.com.pl



www.bornit.com.pl



Jarosław Modelski
Janusz Sojka

693 028 813

607 667 787

bok@bornit.com.pl

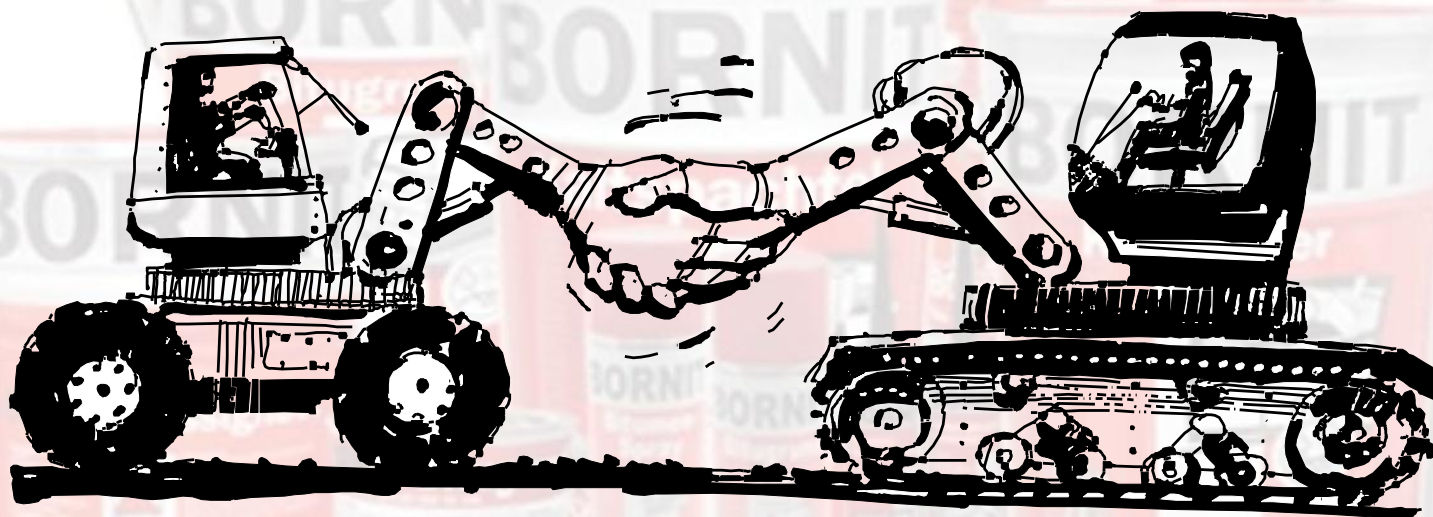


www.bornit.com.pl





DZIĘKUJĘ ZA UWAGĘ



www.bornit.com.pl